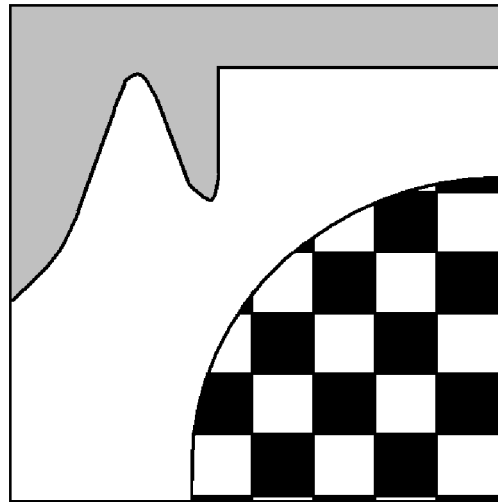


ASV SÜDTIROLER SCHACHBUND
ASD LEGA SCACCHI ALTO ADIGE



46. Südtiroler
Mannschaftsmeisterschaft 2014/15

46° campionato provinciale
a squadre 2014/15

46. Südtiroler Mannschaftsmeisterschaft 2014/15
46° campionato provinciale a squadre 2014/15

Inhaltsverzeichnis – Indice

Vorstand / Direttivo	3
Richtlinien zum Spielbetrieb	4
Regole di comportamento	5
Spieltermine / Data di gioco	5
45. SMM 2013/14 / 45° CP 2013/14	5
Jugendturniere / Tornei giovanili	6
Spielkalender / Calendario di gioco	7
Landesliga A / Serie A	7
Landesliga B / Serie B	7
C-Liga Ost /C-est	8
Gebietsliga C-West /Serie C- est	8
Kaderlisten der Mannschaften	10
Formazioni delle squadre	10
Ehrentafel / Albo d'oro	16

Abkürzungen: / Abbreviazioni:

Br: Brett / Scacchiera
Nr. SSB-Nummer / Matricola LSAA
MF – Cap: Mannschaftsführer / Capitano
Tel – Cell: Telefonnummer / Numero di telefono
SL – SG: Spielort / Sala di gioco

Vorstand / Direttivo

Thomas Kofler
Präsident / Presidente
Telefon: 329 6729450
E-Mail: thomas.kofler@hotmail.de

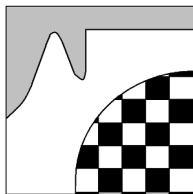
Martin Kowalczyk
Vizepräsident, Schriftführer und Pressesprecher
Vicepresidente e Segretario
Telefon: 340 3899376
E-Mail: martin.kow@gmx.net

Anton Christanell
Landesspielleiter B-Liga und C-Liga-Ost
Arbitro responsabile Serie B e Serie C-est
Telefon: 0473 667221
E-Mail: iac@dnet.it

Tobias Flatscher
Landesspielleiter A-Liga und C-Liga West
Arbitro responsabile Serie A e Serie C-ovest
Telefon: 347 6526351
E-Mail: franzes170@gmail.com

Manuel Ratschiller
Telefon: 340 8710513

Andreas Steger
Eloberechnung, Datenbearbeiter und
Homepage
Calcolo Elo, elaborazione dati e gestione sito
Telefon: 340 0700118
E-Mail: ssb.andreassteger@hotmail.de



46. Südtiroler Mannschaftsmeisterschaft 2014/15 46° campionato provinciale a squadre 2014/15

Richtlinien zum Spielbetrieb der 46. SMM

1. SPIELREGELN

Es gelten die Regeln entsprechend der TuWO 2005, die für die 46. SMM gültig ist.

2. ERGEBNISMELDUNG

- Am Spieltag muss das Ergebnis innerhalb 22 Uhr mit SMS unter folgender Telefonnummer bekannt gegeben werden: +39 340 0700118
- Die Meldung des Mannschaftsergebnisses mit den Einzelergebnissen muss bis spätestens am Montag nach einem Spieltag innerhalb 10 Uhr erfolgen, und zwar
 - a) An die E-Mail-Adresse
ssb.andreassteger@hotmail.de
 - b) mit Bilddatei über WhatsApp an die Nummer +39 340 0700118
- Kontumazpartien müssen mit 0:1K oder 1:0K gekennzeichnet werden.

3. AUF- UND ABSTIEG

- Landesliga A: Die Mannschaften auf den Plätzen neun und zehn steigen in die B-Liga ab.
- Landesliga B: Die Mannschaften auf den Plätzen eins und zwei steigen in die Landesliga A auf. Die Mannschaften auf den Plätzen neun und zehn steigen in die C-Liga ab.
- Gebietsliga C: Die Kreissieger steigen auf.

4. EINSENDEN VON SCHACHPARTIEN

- Landesliga A: Die gastgebende Mannschaft ist verpflichtet, alle Partien einer Begegnung einzuschicken.
- Landesliga B: Die gastgebende Mannschaft ist verpflichtet, pro Begegnung eine Partie einzuschicken.
- Gebietsliga C: Aus jeder Begegnung kann eine Partie eingeschickt werden.

Die Partien müssen als Chess-Base-Datei (bitte das pgn-Format verwenden) eingeschickt werden, und zwar innerhalb von acht Tagen nach einem Spieltag innerhalb Sonntag, 20 Uhr an Tobias Flatscher und an folgende Adresse:

franzes170@gmail.com

Am Ende der Saison müssen auch alle Partien der B-Liga eingeschickt werden.

5. STRAFGELDER

- Verspätete Ergebnismeldung: 10 €
- Nicht gemeldete Spielverschiebung: 15 €
- Unbesetztes Brett auf den Positionen eins bis drei: 40 €*
• Unbesetztes Brett auf den Positionen vier bis sechs: 20 €*
• Nicht Antreten einer Mannschaft: 80 €**
• Rücktritt einer Mannschaft: 100 €
• Fehlerhafte Mannschaftsaufstellung: 10 €***
• Nicht Einschicken einer Partie oder Partien: 20 €
• Unleserliche oder nicht rekonstruierbare Partie: 10 €
• Fehlerhafte Ergebnismeldung: 15 €

In der C-Liga werden Strafen für unbesetzte Bretter halbiert. In der A- und B-Liga erhält die gegnerische Mannschaft jeweils die Hälfte des Betrages gutgeschrieben.

** Das Nichtantreten einer Mannschaft wird zusätzlich gemäß TuWO 2005 Abschnitt 4 Punkt 3 geahndet.

*** Fehler in der Mannschaftsaufstellung werden zusätzlich gemäß TuWO 2005 Abschnitt 4 Punkt 5 geahndet.

6. BEDENKZEIT

In der Landesliga A und B beträgt die Bedenkzeit bei jeder Begegnung 90 Minuten plus 30 Sekunden Zeitzuschlag für die ersten 40 Züge, anschließend 30 Minuten plus 30 Sekunden Zeitzuschlag für jeden Zug und für den Rest der Partie.

In der C-Liga bestimmt die Heimmannschaft die Bedenkzeit. Es gibt zwei Möglichkeiten:

- 90 Minuten plus 30 Sekunden Zeitzuschlag für die ersten 40 Züge, anschließend 30 Minuten plus 30 Sekunden Zeitzuschlag für jeden Zug und für den Rest der Partie;
- 120 Minuten für 40 Züge, anschließend 30 Minuten für den Rest der Partie (gemäß TuWO 2005).

Regole di comportamento generali del 46° CP 2014/15

1. REGOLE DI GIOCO

Valgono le regole riportate nella TuWO 2005, valido per il 46° CP 2014/15.

2. COMUNICAZIONE DEL RISULTATO

• Entro le ore 22 della giornata di gioco il risultato dell'incontro deve essere comunicato tramite SMS al seguente numero:

+39 340 0700118

• La comunicazione dei risultati delle singole scacchiere si effettua entro il lunedì successivo, entro le ore 10

a) via Email al seguente indirizzo:

ssb.andreassteger@hotmail.de

b) via WhatsApp al numero +39 340 0700118

• Il risultato di una partita non giocata (forfait) deve essere segnato con 0:1K oppure 1:0K.

3. PROMOZIONE E RETROCESSIONI

• Serie A: Le ultime due squadre classificate saranno retrocesse in Serie B.

• Serie B: Le prime due squadre saranno promosse in Serie A. Le ultime due squadre classificate saranno retrocesse in Serie C.

• La prima squadra di ogni girone sarà promossa in Serie B.

4. TRASMISSIONE DELLE PARTITE

• Serie A: La squadra che gioca in casa è obbligata a spedire tutte le partite per ciascun incontro.

• Serie B: La squadra che gioca in casa è obbligata a spedire una partita giocata per ciascun incontro.

• Serie C: Può essere trasmessa una partita per incontro.

Le partite devono essere spedite in formato "pgn" di ChessBase.

Le partite sono da spedire entro otto giorni dopo un incontro entro la domenica alle ore 20, a Tobias Flatscher e al seguente indirizzo:

franzes170@gmail.com

Alla fine del campionato devono essere spedite anche tutte le partite della Serie B.

5. PENALITÀ

• Ritardata comunicazione dei risultati: 10 €

• Cambiamento non autorizzato della data di svolgimento dell'incontro: 15 €.

• Scacchiera vuota (prime tre scacchiere): 40 €*

• Scacchiere vuota (ultime posizioni) 20 €*

• Mancata presenza di una squadra: 80 €**

• Ritiro di una squadra: 100 €

• Errato schieramento di una squadra: 10 €***

• Mancata spedizione di una o più partite: 20 €

• Partita illeggibile o non ricostruibile: 10 €

• Errata comunicazione dei risultati: 15 €

* In Serie C le multe comminate per scacchiere vuote saranno dimezzate.

** La mancata presentazione di una squadra viene sanzionata anche secondo quanto descritto nella TuWO 2005, al punto 3, cap. 4.

*** Una formazione irregolare viene sanzionata anche secondo quanto descritto nella TuWO 2005, al punto 5, cap. 4.

6. CADENZA DI GIOCO

La cadenza di gioco nel campionato a squadre di Serie A e B è la seguente:

90 minuti per 40 mosse, più 30 minuti per le restanti mosse, più incremento di 30 secondi dalla prima mossa fino al termine.

In Serie C la cadenza di gioco sarà stabilita dalla squadra ospitante. Si può scegliere tra le seguenti possibilità:

• 90 minuti per 40 mosse, più 30 minuti per le restanti mosse, più incremento di 30 secondi dalla prima mossa fino al termine.

• 120 minuti per 40 mosse, più 30 minuti per il resto della partita (vedi TuWO).

Spieltermine – Date di gioco

46. SMM 2014/15 - 46° CP 2014/15

Datum / Data	Runde / Turno	Liga / Serie
08.11.2014	1. Spieltag / 1° turno	A - B - C
15.11.2014	2. Spieltag / 2° turno	A - B - C
29.11.2014	3. Spieltag / 3° turno	A - B - C
13.12.2014	4. Spieltag / 4° turno	A - B - C
10.01.2015	5. Spieltag / 5° turno	A - B - C
24.01.2015	6. Spieltag / 6° turno	A - B - C
07.02.2015	7. Spieltag / 7° turno	A - B - C
21.02.2015	8. Spieltag / 8° turno	A - B - C
07.03.2015	9. Spieltag / 9° turno	A - B - C

Jugendturniere / Tornei giovanili

Datum / Data	Ort / Luogo	Veranstaltung / Torneo
16.11.2014	Tramin	1. Runde Jugend-GP 2013/14 / 1° turno Gran premio giovanile
20.12.2014	Deutschnofen	2. Runde Jugend-GP 2013/14 / 2° turno Gran premio giovanile
18.01.2015	Eppan/St.Pauls	3. Runde Jugend-GP 2013/14 / 3° turno Gran premio giovanile
21.03.2015	Algund	4. Runde Jugend-GP 2013/14 / 4° turno Gran premio giovanile
12.04.2015	Lichtenberg	5. Runde Jugend-GP 2013/14 / 5° turno Gran premio giovanile
01.03.2015	St. Ulrich	4th Youth Team Championship 2015
?	?	U16-Jugend-Landesmeisterschaft 2015 / Campionato regionale/provinciale U16

Auslosung / Sorteggio

Landesliga A

- 1 Brixen/Milland
- 2 Naturns Jambo
- 3 ASD Arci Scacchi BZ
- 4 J. Richter/Lask BZ
- 5 Gröden
- 6 SG Kaltern/Tramin
- 7 Ehrenburg/Hotel Gisser
- 8 SK Klausen
- 9 SC SSV Bruneck
- 10 SK Gries

Gebietsliga C-Ost

- 1 Brixen/Milland II
- 2 Ehrenburg/Hotel Gisser II
- 3 ASD Arci Scacchi BZ III
- 4 J. Richter/Lask BZ II
- 5 Gröden III
- 6 Cedas Iveco
- 7 Gröden II
- 8 SK Klausen II
- 9 SK Steinegg/Raiffeisen II
- 10 Wipptal Schach

Landesliga B

- 1 SC Taufers
- 2 SC Naturns Jambo II
- 3 ASK Niederdorf
- 4 CSK Merania/Steuerservice
- 5 SC Ridnaun
- 6 SG Kaltern/Tramin II
- 7 SK Deutschnofen
- 8 ASD Arci Scacchi BZ II
- 9 SK Steinegg/Raiffeisen
- 10 SC Lana

Gebietsliga C-West

- 1 SC Naturns Jambo IV
- 2 SC Naturns Jambo III
- 3 SC Algund
- 4 CSK Merania/Steuerservice III
- 5 ASV SC Eppan
- 6 SG Kaltern/Tramin III
- 7 SV Lichtenberg
- 8 ASD Arci Scacchi BZ IV
- 9 CSK Merania/Steuerservice II

Spielkalender / Calendario di gioco

Landesliga A

1. Spieltag	
SK Gries	- SG Kaltern/Tramin
SK Ehrenburg/Hotel Gisser	- Gröden
SK Klausen	- J. Richter/Lask BZ
SC SSV Bruneck	- ASD Arci Scacchi BZ
Brixen/Milland	- Naturns Jambo
2. Spieltag	
Naturns Jambo	- SK Gries
ASD Arci Scacchi BZ	- Brixen/Milland
J. Richter/Lask BZ	- SC SSV Bruneck
Gröden	- SK Klausen
SG Kaltern/Tramin	- SK Ehrenburg/Hotel Gisser
3. Spieltag	
SK Gries	- SK Ehrenburg/Hotel Gisser
SK Klausen	- SG Kaltern/Tramin
SC SSV Bruneck	- Gröden
Brixen/Milland	- J. Richter/Lask BZ
Naturns Jambo	- ASD Arci Scacchi BZ
4. Spieltag	
ASD Arci Scacchi BZ	- SK Gries
J. Richter/Lask BZ	- Naturns Jambo
Gröden	- Brixen/Milland
SG Kaltern/Tramin	- SC SSV Bruneck
SK Ehrenburg/Hotel Gisser	- SK Klausen
5. Spieltag	
SK Gries	- SK Klausen
SC SSV Bruneck	- SK Ehrenburg/Hotel Gisser
Brixen/Milland	- SG Kaltern/Tramin
Naturns Jambo	- Gröden
ASD Arci Scacchi BZ	- J. Richter/Lask BZ
6. Spieltag	
J. Richter/Lask BZ	- SK Gries
Gröden	- ASD Arci Scacchi BZ
SG Kaltern/Tramin	- Naturns Jambo
SK Ehrenburg/Hotel Gisser	- Brixen/Milland
SK Klausen	- SC SSV Bruneck
7. Spieltag	
SK Gries	- SC SSV Bruneck
Brixen/Milland	- SK Klausen
Naturns Jambo	- SK Ehrenburg/Hotel Gisser
ASD Arci Scacchi BZ	- SG Kaltern/Tramin
J. Richter/Lask BZ	- Gröden
8. Spieltag	
Gröden	- SK Gries
SG Kaltern/Tramin	- J. Richter/Lask BZ
SK Ehrenburg/Hotel Gisser	- ASD Arci Scacchi BZ
SK Klausen	- Naturns Jambo
SC SSV Bruneck	- Brixen/Milland

9. Spieltag

Brixen/Milland	- SK Gries
Naturns Jambo	- SC SSV Bruneck
ASD Arci Scacchi BZ	- SK Klausen
J. Richter/Lask BZ	- SK Ehrenburg/Hotel Gisser
Gröden	- SG Kaltern/Tramin

Landesliga B

1. Spieltag	
SC Lana	- SG Kaltern/Tramin II
SK Deutschnofen	- SC Ridnaun
ASD Arci Scacchi BZ II	- CSK Merania/Steuerservice
SK Steinegg/Raiffeisen	- ASK Niederdorf
SC Taufers	- SC Naturns Jambo II
2. Spieltag	
SC Naturns Jambo II	- SC Lana
ASK Niederdorf	- SC Taufers
CSK Merania/Steuerservice	- SK Steinegg/Raiffeisen
SC Ridnaun	- ASD Arci Scacchi BZ II
SG Kaltern/Tramin II	- SK Deutschnofen
3. Spieltag	
SC Lana	- SK Deutschnofen
ASD Arci Scacchi BZ II	- SG Kaltern/Tramin II
SK Steinegg/Raiffeisen	- SC Ridnaun
SC Taufers	- CSK Merania/Steuerservice
SC Naturns Jambo II	- ASK Niederdorf
4. Spieltag	
ASK Niederdorf	- SC Lana
CSK Merania/Steuerservice	- SC Naturns Jambo II
SC Ridnaun	- SC Taufers
SG Kaltern/Tramin II	- SK Steinegg/Raiffeisen
SK Deutschnofen	- ASD Arci Scacchi BZ II
5. Spieltag	
SC Lana	- ASD Arci Scacchi BZ II
SK Steinegg/Raiffeisen	- SK Deutschnofen
SC Taufers	- SG Kaltern/Tramin II
SC Naturns Jambo II	- SC Ridnaun
ASK Niederdorf	- CSK Merania/Steuerservice
6. Spieltag	
CSK Merania/Steuerservice	- SC Lana
SC Ridnaun	- ASK Niederdorf
SG Kaltern/Tramin II	- SC Naturns Jambo II
SK Deutschnofen	- SC Taufers
ASD Arci Scacchi BZ II	- SK Steinegg/Raiffeisen
7. Spieltag	
SC Lana	- SK Steinegg/Raiffeisen
SC Taufers	- ASD Arci Scacchi BZ II
SC Naturns Jambo II	- SK Deutschnofen
ASK Niederdorf	- SG Kaltern/Tramin II
CSK Merania/Steuerservice	- SC Ridnaun

8. Spieltag
 SC Ridnaun - SC Lana
 SG Kaltern/Tramin II - CSK Merania/Steuerservice
 SK Deutschnofen - ASK Niederdorf
 ASD Arci Scacchi BZ II - SC Naturns Jambo II
 SK Steinegg/Raiffeisen - SC Taufers

9. Spieltag
 SC Taufers - SC Lana
 SC Naturns Jambo II - SK Steinegg/Raiffeisen
 ASK Niederdorf - ASD Arci Scacchi BZ II
 CSK Merania/Steuerservice - SK Deutschnofen
 SC Ridnaun - SG Kaltern/Tramin II

Gebietsliga C-Ost

1. Spieltag
 Wipptal Schach - Cedas Iveco
 Gröden II - Gröden III
 SK Klausen II - J. Richter/Lask BZ II
 SK Steinegg/Raiffeisen II - ASD Arci Scacchi BZ III
 Brixen/Milland II - Ehrenburg/Hotel Gisser II

2. Spieltag
 Ehrenburg/Hotel Gisser II - Wipptal Schach
 ASD Arci Scacchi BZ III - Brixen/Milland II
 J. Richter/Lask BZ II - SK Steinegg/Raiffeisen II
 Gröden III - SK Klausen II
 Cedas Iveco - Gröden II

3. Spieltag
 Wipptal Schach - Gröden II
 SK Klausen II - Cedas Iveco
 SK Steinegg/Raiffeisen II - Gröden III
 Brixen/Milland II - J. Richter/Lask BZ II
 Ehrenburg/Hotel Gisser II - ASD Arci Scacchi BZ III

4. Spieltag
 ASD Arci Scacchi BZ III - Wipptal Schach
 J. Richter/Lask BZ II - Ehrenburg/Hotel Gisser II
 Gröden III - Brixen/Milland II
 Cedas Iveco - SK Steinegg/Raiffeisen II
 Gröden II - SK Klausen II

5. Spieltag
 Wipptal Schach - SK Klausen II
 SK Steinegg/Raiffeisen II - Gröden II
 Brixen/Milland II - Cedas Iveco
 Ehrenburg/Hotel Gisser II - Gröden III
 ASD Arci Scacchi BZ III - J. Richter/Lask BZ II

6. Spieltag
 J. Richter/Lask BZ II - Wipptal Schach
 Gröden III - ASD Arci Scacchi BZ III
 Cedas Iveco - Ehrenburg/Hotel Gisser II
 Gröden II - Brixen/Milland II
 SK Klausen II - SK Steinegg/Raiffeisen II

7. Spieltag
 Wipptal Schach - SK Steinegg/Raiffeisen II
 Brixen/Milland II - SK Klausen II
 Ehrenburg/Hotel Gisser II - Gröden II
 ASD Arci Scacchi BZ III - Cedas Iveco
 J. Richter/Lask BZ II - Gröden III

8. Spieltag
 Gröden III - Wipptal Schach
 Cedas Iveco - J. Richter/Lask BZ II
 Gröden II - ASD Arci Scacchi BZ III
 SK Klausen II - Ehrenburg/Hotel Gisser II
 SK Steinegg/Raiffeisen II - Brixen/Milland II

9. Spieltag
 Brixen/Milland II - Wipptal Schach
 Ehrenburg/Hotel Gisser II - SK Steinegg/Raiffeisen II
 ASD Arci Scacchi BZ III - SK Klausen II
 J. Richter/Lask BZ II - Gröden II
 Gröden III - Cedas Iveco

Gebietsliga C-West

1. Spieltag
 spielfrei - SG Kaltern/Tramin III
 SV Lichtenberg - ASV SC Eppan
 ASD Arci Scacchi BZ IV - Merania/Steuerservice III
 Merania/Steuerservice II - SC Algund
 SC Naturns Jambo IV - SC Naturns Jambo III

2. Spieltag
 SC Naturns Jambo III - spielfrei
 SC Algund - SC Naturns Jambo IV
 Merania/Steuerservice III - Merania/Steuerservice II
 ASV SC Eppan - ASD Arci Scacchi BZ IV
 SG Kaltern/Tramin III - SV Lichtenberg

3. Spieltag
 spielfrei - SV Lichtenberg
 ASD Arci Scacchi BZ IV - SG Kaltern/Tramin III
 Merania/Steuerservice II - ASV SC Eppan
 SC Naturns Jambo IV - Merania/Steuerservice III
 SC Naturns Jambo III - SC Algund

4. Spieltag
 SC Algund - spielfrei
 Merania/Steuerservice III - SC Naturns Jambo III
 ASV SC Eppan - SC Naturns Jambo IV
 SG Kaltern/Tramin III - Merania/Steuerservice II
 SV Lichtenberg - ASD Arci Scacchi BZ IV

5. Spieltag
 spielfrei - ASD Arci Scacchi BZ IV
 Merania/Steuerservice II - SV Lichtenberg
 SC Naturns Jambo IV - SG Kaltern/Tramin III
 SC Naturns Jambo III - ASV SC Eppan
 SC Algund - Merania/Steuerservice III

6. Spieltag
 Merania/Steuerservice III - spielfrei
 ASV SC Eppan - SC Algund
 SG Kaltern/Tramin III - SC Naturns Jambo III
 SV Lichtenberg - SC Naturns Jambo IV
 ASD Arci Scacchi BZ IV - Merania/Steuerservice II

7. Spieltag
 spielfrei - Merania/Steuerservice II
 SC Naturns Jambo IV - ASD Arci Scacchi BZ IV
 SC Naturns Jambo III - SV Lichtenberg
 SC Algund - SG Kaltern/Tramin III
 Merania/Steuerservice III - ASV SC Eppan

8. Spieltag
 ASV SC Eppan - spielfrei
 SG Kaltern/Tramin III - Merania/Steuerservice III
 SV Lichtenberg - SC Algund
 ASD Arci Scacchi BZ IV - SC Naturns Jambo III
 Merania/Steuerservice II - SC Naturns Jambo IV

9. Spieltag
 SC Naturns Jambo IV - spielfrei
 SC Naturns Jambo III - Merania/Steuerservice II
 SC Algund - ASD Arci Scacchi BZ IV
 Merania/Steuerservice III - SV Lichtenberg
 ASV SC Eppan - SG Kaltern/Tramin III

Ehrentafel / Albo d'oro

Jahr	Landesmeister	Jahr	Landesmeister	Jahr	Landesmeister
1970	Meran	1986	Klausen	2002	Gröden
1971	Meran	1987	Lask BZ	2003	Bruneck/Brixen
1972	Meran	1988	Lask BZ	2004	J. Richter/Lask Bz
1973	Meran	1989	Lask BZ	2005	Bruneck/Brixen
1974	Meran	1990	Lask BZ	2006	Bruneck/Brixen
1975	Meran	1991	Gröden	2007	Klausen
1976	Richter BZ	1992	Gröden	2008	SG Tramin/Kaltern
1977	Bruneck	1993	Gröden	2009	Gröden
1978	Bruneck	1994	Gröden	2010	Gröden
1979	Lask BZ	1995	Gröden	2011	J. Richter/Lask Bz
1980	Lask BZ	1996	Gröden	2012	Gröden
1981	Richter BZ	1997	Gröden	2013	Gröden
1982	Lask BZ	1998	Gröden	2014	SG Tramin/Kaltern
1983	Lask BZ	1999	Gröden	2015	?
1984	Klausen	2000	Gröden		
1985	Klausen	2001	Gröden		

Kaderlisten der Mannschaften / Formazioni delle squadre

SC Algund

Spiellokal – Sede di gioco: Vereinshaus Algund,
Thal-guterstuben, Hans-Gamper-Platz

SC ALGUND

Br.	Nr.	Name	Elo
1	1035	Wieser Josef	1818
2	1034	Wieser Christoph	1803
3	1278	Hirber Andreas	1478
4	1406	Blaas Adam	1403
5	1040	Wieser Franz	1347

MF – Cap: Christoph Wieser

Tel - Cell: 0473 220515 - 339 4360956

E-Mail: k.lissy@hotmail.de

Ersatzspieler

Nr.	Name	Elo
1262	Hirber Susanne	1318
1408	Blaas Zeno	1302
1282	Hirber Josef	1237
1281	Ladurner Ulrich	1228
447	Lanthaler Mathias	1184
1306	Eller Gerd	1185
1460	Bernard Valentin	1000
	Hölzl Tobias	
	Laimer Tobias	
	Walter Jonas	

ASD Arci Scacchi Bolzano

Spiellokal – Sede di gioco: Premstallerhof, Dolomiten-
straße 14, 39100 Bozen

ASD ARCI SCACCHI BZ

Br.	Nr.	Name	Elo
1	1390	Preziuso Toni	2116
2	1449	Seresin Francesco	1826
3	952	Olivetti Davide	1930
4	1343	De Vita Gianni	1877
5	932	Minotti Paolo	1653
6	936	Adzic Ranko	1894

MF – Cap: Luca D'Ambrosio

Tel - Cell: 0471 417183 (Mo - Fr)

ASD ARCI SCACCHI BZ II

Br.	Nr.	Name	Elo
1		Reyna Hernandez Sandor	1941
2	930	Pichler Klaus	1744
3	935	Tessarollo Fabio	1629
4	931	D'Ambrosio Luca	1752
5	934	Rinaldo Gaetano	1658

MF – Cap: Alex Benvenuto

Tel - Cell: 320 2109169

E-Mail: alexben151188@hotmail.com



DOMENICO ROMANIELLO

ASD ARCI SCACCHI BZ III

Br.	Nr.	Name	Elo
1	933	Pollana Marco	1647
2	647	Romaniello Domenico	1505
3	948	Benvenuto Alexander	1452
4	968	Gasparro Antonio	1456
5	937	Rizzardi Roberto	1496

MF – Cap: Graziano Scarabello

Tel - Cell: 338 1478643

E-Mail: grace.merano@hotmail.it

ASD ARCI SCACCHI BZ IV

Br.	Nr.	Name	Elo
1	1239	Feichter Matthias	1627
2	650	Posar Maurizio	1330
3	963	Cozzi Roberto	1591
4	1387	Zanatta Daniel	1585
5	1209	Bonell Martin	1562

MF – Cap: Arnaldo Brandolese

Tel - Cell: 331 6018973

E-Mail: arnaldo180758@alice.it oder

arnaldo.brandolese@telecomitalia.it

Ersatzspieler

Nr.	Name	Elo
940	Danti Alessandro	1439
939	Scarabello Graziano	1397
959	Brandolese Martina	1393
622	Paltrinieri Mario	1369
951	De Nadai Julian	1351
947	Brandolese Arnaldo	1290
1355	Lorenzi Andrea	1275
945	Soriani Sauro	1267
958	De Nadai Sergio	1209
941	Michielli Ardelio	1202
942	Nardelli Manuel	1200
1413	Pedron Paolo	1196
949	Nardelli Luca	1184
1427	Vaglianti Bruna	1000
	Sfondrini Raffaele	
	Balzan Barbara	
	Armanini Gianluca	
	Petrucello Tomas	
	Cosi Matteo	
	Jamai Aicha	
	Scarano Antonio	
	Jamai Asmaa	

Brixen/Milland

Spiellokal – Sede di gioco: Jakob-Steiner-Haus, Vintlerweg
34, Brixen

BRIXEN/MILLAND			
Br.	Nr.	Name	Elo
	1	732 Sader Michael	2176
	2	755 Brenninger Daniel	2075
	3	752 Kofler Thomas	1969
	4	735 Trenkwalder Kurt	1854
	5	742 Kofler Oswald	1823
	6	736 Wisthaller Lukas	1810

MF – Cap: Michael Sader
Tel - Cell: 329 1033712
E-Mail: michael.sader@teletu.it

BRIXEN/MILLAND II			
Br.	Nr.	Name	Elo
	1	738 Mellauner Hartwig	1735
	2	746 Hellweg Stephan	1706
	3	1370 Piela Jonas	1679
	4	1266 Pfeifhofer Helmuth	1542
	5	770 Mayrhofer Michael	1505

MF – Cap: Helmuth Pfeifhofer
Tel - Cell: 333 4531530
E-Mail: hel.pfeifhofer@gmail.com

Ersatzspieler			
Nr.	Name	Elo	
1410	Del Piero Flavio	1731	
767	Siller Max	1495	
758	Pichler Hannes	1466	
759	Pedevilla Philipp	1443	
764	Sauermoser Mattheus	1332	
1376	Pliger Noah	1306	
777	Hofer Karl	1298	
1375	Pfeifhofer Jonas	1179	
1372	Aichner Lorenz	1133	
1433	Thaler Bishal		
	Schatzer Melanie		
	Deporta Pascal		
	Brunner David		

SC SSV Bruneck

Spiellokal – Sede di gioco: Haus Mikado, Josef-Ferrari-
Straße 26, Bruneck

SC SSV BRUNECK			
Br.	Nr.	Name	Elo
	1	Lang Marc	2323
	2	1010 Luciani Valerio	2147
	3	Coratella Giuseppe	2213
	4	733 Moling Patrick	2089
	5	1391 Glück Alexander	1953
	6	747 Oberhammer Ignaz	1979

MF – Cap: Andreas Peintner

Tel - Cell: 335 1427860

Email: andreas.peintner@grandisalumificitaliani.it

Ersatzspieler		
Nr.	Name	Elo
737	Peintner Andreas	1878
739	Balzarini Franco	1729
741	Lang Günther	1686
740	Steiner Martin	1677
744	Oberhammer Günther	1548
751	Oberhammer Othmar	1456
511	Steger Andreas	1449
753	De Nicolo Werner	1449
749	Peintner Markus	1442
1329	Scanferla Antonio	1384

Cedas Iveco

Spiellokal – Sede di gioco: Suola Media Archimede,
Via Duca D'Aosta 46/7, Bolzano

CEDAS IVECO			
Br.	Nr.	Name	Elo
	1	642 Zandonella Remo	1458
	2	641 Debiasi Sergio	1456
	3	649 Sinn Stefano	1361
	4	645 Lemmi Afro	1336
	5	644 Sacchet Leone	1303

MF – Cap: Stefano Sinn
Tel - Cell: 340 2572741
E-Mail: stefanos19@alice.it

Ersatzspieler			
Nr.	Name	Elo	
646	Paolini Renzo	1303	
652	Cominelli Ivan	1224	
648	Belfiore Robert	1200	

SK Deutschnofen



MARKUS THURNER

Spiellokal – Sede di gioco: Pfarrheim Deutschnofen

SK DEUTSCHNOFEN			
Br.	Nr.	Name	Elo
	1	731 Micheli Carlo	2241
	2	159 Thurner Markus	1874
	3	151 Hofer Alois	1729
	4	152 Gibitz Othmar	1622
	5	150 Pichler Lukas	1596

MF – Cap: Alois Hofer
Tel - Cell: 340 6814471
E-Mail: luis.hofer@libero.it

Ersatzspieler		
Nr.	Name	Elo
1346	Welsch Ulrich	1592
153	Mittermair Alois	1486
176	Ebner Fabian	1481
154	Pichler Hubertus	1436
155	Pichler Anna	1380
173	Brunner Martin	1255

SK Ehrenburg/Hotel Gisser

Spiellokal – Sede di gioco: Altenheim Ehrenburg,
Lindenstraße 1 (gegenüber Feuerwehrhalle)

SK EHRENBURG/HOTEL GISSER			
Br.	Nr.	Name	Elo
1	900	Hengl Christian	2176
2	1430	Jedinger Andreas	2131
3		Kapferer Romed	2095
4	904	Forer Lorenz	2035
5	910	Flatscher Tobias	1746
6	1424	Babinetz Rainer	1940

MF – Cap: Tobias Flatscher
Tel - Cell: 347 6526351
E-Mail: franzes170@gmail.com

SK EHRENBURG/HOTEL GISSER II			
Br.	Nr.	Name	Elo
1	559	Steger Gerhard	1916
2	920	Rastner Wilhelm	1768
3	905	Gruber Alexander	1763
4	903	Mairhofer Lino	1759
5	918	Ploner Heinz	1546

MF – Cap: Jakob Harrasser
Tel - Cell: 338 3959561
E-Mail: jakob.harrasser@gmail.com

Ersatzspieler		
Nr.	Name	Elo
902	Gatterer Matthias	2077
921	Mairhofer Renè	1669
908	Messner Alex	1601
909	Mitterhofer Martin	1562
769	Falkensteiner Benjamin	1506
911	Messner Hannes	1496
912	Harrasser Jakob	1400
913	Zambelli Walter	1369
919	Craffonara Peter	1364
914	Gatterer Urban	1298
922	Zambelli Alex	1200
1350	Hernegger Christian	1199

ASV SC Eppan

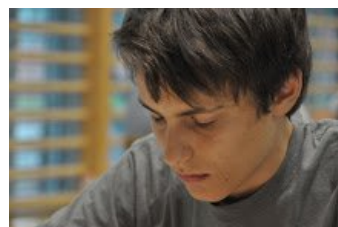
Spiellokal – Sede di gioco: Lamprechtweg 8/A, Untere
Gand-Eppan

ASV SC EPPAN			
Br.	Nr.	Name	Elo
1	680	Spitaler David	1543
2	682	De Polzer Manfredi	1600
3	684	Kainrath Rainer	1445
4	1290	Giuliani Ferdinando	1284
5	683	Dissertori Martin	1269

MF – Cap: Rainer Kainrath
Tel - Cell: 335 574 4310

Ersatzspieler		
Nr.	Name	Elo
1465	Casadio Niccolò	1437
681	Misterka Helmut	1335
1307	Arato Francesco	1176
685	Plunger Karl	1110
1397	De Paoli Philipp	1110
	Arato Federico	

SK Gries



MAX SPORNBERGER

Spiellokal – Sede di gioco: Blindenzentrum St. Raphael,
Schießstandweg 36, Bozen

SK GRIES			
Br.	Nr.	Name	Elo
1	565	Spornberger Maximilian	2289
2	563	Spornberger Andre	2122
3	555	Prosser Fritz	1986
4	556	Benaglia Giovanni	1962
5	560	Fongarolli Diego	1944
6	561	Zammarchi Massimo	1909

MF – Cap: Diego Fongarolli
Tel - Cell: 340 0845333

Ersatzspieler		
Nr.	Name	Elo
558	Mair Christoph	1928
562	Niederstätter Harald	1920
564	Spornberger Peter	1586
1402	Grumser Stefan	1319
1426	Barth Hanno	1179

Gröden

Spiellokal – Sede di gioco: Haus der Kultur, Kirchplatz,
St. Ulrich

GRÖDEN

Br.	Nr.	Name	Elo
1	131	Demetz Rainer	2183
2	121	Moroder Stephan	2146
3	120	Oberrauch Martin	2043
4	135	Bernardi Ruben	2035
5	139	Moroder Thomas	1914
6	136	Scola Matteo	1775

MF – Cap: Thomas Moroder

Tel - Cell: 339 6331269

E-Mail: tm@incubatec.om

GRÖDEN II

Br.	Nr.	Name	Elo
1	118	Prinoth Franz	1770
2	127	Grossi Christian	1728
3	113	Runggaldier Andreas	1667
4	1363	Kazazi Rifat	1662
5	137	Grossrubatscher Herbert	1613

MF – Cap: Klaus Knottner Tel - Cell: 3485878836

E-Mail: klaus.knottner@rolmail.net

GRÖDEN III

Br.	Nr.	Name	Elo
1	1203	Goller Bruno	1600
2	124	Grossrubatscher Johann	1582
3	117	Prugger Giuana	1546
4	123	Knottner Klaus	1539
5	1347	Taschler Manuel	1529

MF – Cap: Christine Perathoner

Tel - Cell: 331 3963682

E-Mail: christine@web2net.it

Ersatzspieler

Nr.	Name	Elo
1395	Dejori David	1496
1383	Kasslatte Nadia	1441
122	Moroder Richard	1431
116	Prugger Iacun	1408
1464	Bergmeister Elia	1393
134	Delago Elisabeth	1355
108	Senoner Siegfried	1349
1321	Kasslatte Matthias	1321
105	Überbacher Sebastian	1281
1205	Thaler Walter	1278
130	Demetz Ernst	1263
1384	Demetz Günther	1204
1204	Perathoner Kass. Christine	1200
133	Delago Hans	1189
1292	Shahini Besim	
	Demetz Josef	
	Grünberger Alex	
	Comploi Marcel	

J. Richter/Lask

Spiellokal – Sede di gioco: Sportzone Pfarrhof,
Pfarrhofstraße 11, Bozen (Sitzungssaal)

J. RICHTER/LASK BZ

Br.	Nr.	Name	Elo
1	1451	De Echer Stefano	2233
2	839	Moncher Stefano	2182
3		Zucchelli Massimo	2190
4	841	Billio Atto	2017
5	843	Bevilaqua Maurizio	2017
6	845	Rigo Gianfranco	1895

MF – Cap: Martin Kowalczyk

Tel - Cell: 340 3899376

E-Mail: martin.kow@gmx.net

J. RICHTER/LASK BZ II

Br.	Nr.	Name	Elo
1	847	Kowalczyk Martin	1822
2	888	Palmisano Giuseppe	1813
3	858	Mumelter Igor	1781
4	1311	Casadio Lorenzo	1670
5	1170	Gruber Martin	1668

MF – Cap: Martin Kowalczyk

Tel - Cell: 340 3899376

E-Mail: martin.kow@gmx.net

Ersatzspieler

Nr.	Name	Elo
851	Muscolino Attilio	1725
1120	Giuliano Arturo	1697
854	Silvestri Franco	1659
855	Hermeter Walter	1621
1152	Venturini Sergio	1487
862	Anrather Eva	1385
1353	Casisa Davide	1365
874	Hilpold Franz	1362
875	Martini Tranquillo	1353
1226	Cologna Paolo	1324
567	Niederstaetter Rosa	1284
871	Scharrer Rudi	1200
1394	Gjorgjoski Martin	1187
879	Hilpold Markus	
	Vigl Josef	
	Paparella Nicole Samantha	

SG Kaltern/Tramin



NICHOLAS PALTRINIERI

Spiellokal – Sede di gioco – 1. Mannschaft:
Altes Spital, Andreas-Hofer-Straße, Kaltern

Spiellokal – Sede di gioco – 2. und 3. Mannschaft:
Altes Doktorhaus, Rathausplatz, Tramin

SG KALTERN/TRAMIN			
Br.	Nr.	Name	Elo
1	609	Paltrinieri Nicholas	2153
2	600	Bertagnolli Alexander	2315
3	1448	Panjikovic Aleksandar	2112
4	1459	Kranewitter, Norbert	2060
5	623	Waldner Mirko	1890
6	602	Bertagnolli Gerhard	1904

MF – Cap: Elmar Thaler
Tel - Cell: 335 6092413 – 0471 860474
E-Mail: elmar.thaler@rolmail.net

SG KALTERN/TRAMIN II			
Br.	Nr.	Name	Elo
1	615	Dibiasi Rainer	1790
2	603	Dallaglio Giovanni	1845
3	605	Thaler Elmar	1795
4	606	Unterkofler Alex	1767
5	607	Leimgruber Erich	1613

MF – Cap: Alex Unterkofler
Tel - Cell: 328 7266661 – 0471 963685
E-Mail: unterkofler.alex@dnet.it

SG KALTERN/TRAMIN III			
Br.	Nr.	Name	Elo
1	1122	Stadler Helmuth	1629
2	613	Sinner Armin	1573
3	610	Enderle Helmut	1513
4	611	Roner Sigmund	1498
5	614	Sanin Wilfried	1432

MF – Cap: Wolfgang Maier
Tel - Cell: 328 3622675
E-Mail: splendid-maier@rolmail.net

Ersatzspieler		
Nr.	Name	Elo
1452	Filosi Gianluigi	1704
612	Steinegger Elmar	1488
1344	Gutmann Norbert	1446
1418	Maier Fridolin	1442
616	Steinegger Verena	1317
620	Kerschbaumer Rudolf	1297
1471	Piger Martin	1223
1407	Florian Andreas	1229
630	Villgratter Markus	1193
1260	Morandell Martin	1168
1421	Maier Florian	1165
1416	Maier Felix	1094
1435	Lotti Sebastian	
	Herrnhofer Daniel	
	Manoun Yasine	

SK Klausen

Spiellokal – Sede di gioco: Sportvereinslokal, Marktplatz 1, Klausen

SK KLAUSEN			
Br.	Nr.	Name	Elo
1	250	Schacher Gerd	2323
2	254	Seebacher Reinhard	1870
3	251	Schrott Karl	1970
4	255	Schrott Johann	1802
5	253	Schrott Ernst	1897
6	1201	Seebacher Michael	1575

MF – Cap: Johann Schrott
Tel - Cell: 340 1617384 – 0472 846170
E-Mail: johann.schrott@rolmail.net

SK KLAUSEN II			
Br.	Nr.	Name	Elo
1	256	Sigmund Ingenuin	1772
2	257	Blasbichler Robert	1603
3	259	Hartmann Alois Eugen	1424
4	258	Rabanser Harald	1598
5	264	Klammer Johann	1248

MF – Cap: Alois Eugen Hartmann
Tel - Cell: 0472 846472

Ersatzspieler		
Nr.	Name	Elo
265	Klammer Ferdinand	1389
263	Schrott Roland	1378
261	Brunner Philipp	1281
266	Profanter Jörg	1205
268	Andergassen Norbert	1200
1366	Rabensteiner Christian	1178
	Lang Martin	
	Pernthaler Patrick	
	Rabanser Samuel	

SC Lana

Spiellokal – Sede di gioco: AVS-Lokal, Meranerstraße 6, Lana

SC LANA			
Br.	Nr.	Name	Elo
1	412	Hölzl Matthias	1779
2	402	Pichler Norbert	1684
3	311	Innerhofer Stefan	1622
4	302	Kofler Albin	1533
5	400	Del Rosso Peter	1484

MF – Cap: Peter Del Rosso
Tel - Cell: 0473 440316 - 0473 236704

Ersatzspieler		
Nr.	Name	Elo
406	Menghin Karl	1441

401	Unterthurner Walter	1370
307	Schiefer Roland	1377

SV Lichtenberg

Spiellokal – Sede di gioco: Haus der Dorfgemeinschaft, Lichtenberg

SV LICHTENBERG

Br.	Nr.	Name	Elo
1	792	Dietl Stefan	1837
2	794	Lechner Manfred	1620
3	795	Schöpf Reinhold	1596
4	797	Puintner Walter	1591
5	798	Gander Eugen	1425

MF – Cap: Jürgen Rieger

Tel - Cell: 340 1031224

E-Mail: rieger_juergen@yahoo.de

Ersatzspieler

Nr.	Name	Elo
796	Ziernhöld Reinhold	1559
802	Schöpf Fabian	1503
799	Gunsch Ferdinand	1428
801	Rieger Jürgen	1412
822	Zischg Elias	1406
806	Burger Roman	1200
	Egger David	
	Platzer David	
	Zischg Felix	
	Wallnöfer Stefanie	
	Schnitzer Marisa	
	Wallnöfer Theresa	

CSK Merania/Steuerservice

Spiellokal – Sede di gioco: Brunnenplatz 23, II. Stock, 39012 Meran

CSK MERANIA/STEUERSERVICE

Br.	Nr.	Name	Elo
1	1012	Bonagura Stefano	2211
2	1031	Teutsch Alexander	1989
3	1015	Tappeiner Michael	1744
4	1092	Torggler Martin	1725
5	1066	Kaserer Hanspeter	1672

MF – Cap: Stefano Bonagura

Tel - Cell: 333 5236016

E-Mail: stefano.bonagura@rocketmail.com

CSK MERANIA/STEUERSERVICE II

Br.	Nr.	Name	Elo
1	1018	Hellweger Stefan	1500
2	1017	Ladurner Hans	1513
3	1025	Sbalchiero Lorenzo	1595

4	1020	Maestri Alessandro	1449
5	1016	Zappi Adriano	1492

MF – Cap: Claudio Tomisich

Tel - Cell: 0473 234197 , 333 1560651

E-Mail: tomisic@gmail.com

CSK MERANIA/STEUERSERVICE III

Br.	Nr.	Name	Elo
1	1013	Wild Alex	1640
2	1021	Mucci Angelo	1525
3	1019	Tomisich Claudio	1469
4	1409	Degaudenz Fabio	1461
5		Hueber Marco	

MF – Cap: Alex Wild

Tel - Cell: 349 6078114

E-Mail: sasschach@gmx.net

Ersatzspieler

Nr.	Name	Elo
1467	Klotzner Jakob	1380
1469	Hosp Leopold	1351
1468	Anrater Felix	1290
1444	Mauroner Daniel	1175
1454	Hager von Strobele Lukas	1129
1441	Anrater Moritz	1009
	Hosp Lorenz	
	Masten Jonas	
	Kofler Fabian	
	Klotzner Matthias	

SC Naturns Jambo

Spiellokal – Sede di gioco: Bibliothek, Bahnhofstraße 17, Naturns

SC NATURNS JAMBO

Br.	Nr.	Name	Elo
1	1059	Mukic Josko	2270
2	1420	La Manna Andrea	2156
3	873	Fox Jonas	1930
4	1061	Reiner Hannes	1887
5	1080	Nicolodi Raoul	1972
6	1062	Pircher Karl	1820

MF – Cap: Hans Unterthurner

Tel - Cell: 335 1336173

E-Mail: t.unterthurner@dnet.it

SC NATURNS JAMBO II

Br.	Nr.	Name	Elo
1	1060	Unterthurner Hans	2010
2	1064	Nägele Norbert	1849
3	1073	Pichler Christoph	1844
4	1065	Gurschler Thomas	1818
5	1100	Gurschler Gregor	1792

MF – Cap: Gregor Gurschler

Tel - Cell: 347 2101955

SC NATURNS JAMBO III

Br.	Nr.	Name	Elo
1	1069	Nägele Raimund	1620
2	1067	Pranter Luis	1595
3	1074	Gurschler Markus	1559
4	1094	Illmer Markus	1575
5	1070	Zöschg Herbert	1534

MF – Cap: Anton Christanell

Tel - Cell: 338 1218430

E-Mail: iac@dnet.it

SC NATURNS JAMBO IV

Br.	Nr.	Name	Elo
1	1071	Christanell Anton	1500
2	1068	Christanell Andre	1495
3	1072	Nischler Hermann	1419
4	209	Wielander Wolfgang	1405
5	1075	Amort Thomas	1311

MF – Cap: Zeno Gerstgrasser

Tel - Cell: 335 7033688

E-Mail: info@haus-gerstgrasser.com

Ersatzspieler

Nr.	Name	Elo
1078	Tappeiner Manfred	1253
1095	Fliri Wolfgang	1221
1088	Nicolodi Renzo	1220
1458	Spornberger Jakob	1209
1099	Platzgummer Georg	1189
1077	Gerstgrasser Zeno	1183
1086	Fliri Patrik	1181
1098	Schgör Anita	1154
1089	Gufler Markus	1118
1456	Nägele Michael	1091
1453	Gitterle Alfred	1000
1455	Gitterle Leon	1000
1457	Gurschler Jan	1000
1436	Pawlus Robert	

ASK Niederdorf

Spiellokal – Sede di gioco: Hotel Rose, H. Wassermann-Straße 10, 390390 Niederdorf

ASK NIEDERDORF

Br.	Nr.	Name	Elo
1	1450	Caldara Sisto	1820
2	482	Obersteiner Stefan	1699
3	484	Schmiedhofer Josef	1549
4	1257	Pircher Bernhard	1276
5	487	Brichenfried Manfred	1241

MF – Cap: Daniel Girardelli Tel – Cell: 328 4839314

E-Mail: daniel.girardelli@gmail.com

Ersatzspieler

Nr.	Name	Elo
489	Haspinger Hartmann	1397
485	Pallhuber Manfred	1349

491	Girardelli Daniel	1304
490	Kamelger Ewald	1200
	Schwingshackl Heinrich	

SC Ridnaun

Spiellokal – Sede di gioco: Hotel Schneeberg, 39040 Ridnaun/Ratschings

SC RIDNAUN

Br.	Nr.	Name	Elo
1	710	Aigner Helmut	1845
2	712	Obermüller Johann	1642
3	711	Helfer August	1579
4	714	Helfer Sieghard	1419
5	713	Helfer Sebastian	1329

MF – Cap: August Helfer

Tel - Cell: 335 720 96 17

E-Mail: august.helfer@allianz-sterzing.com

Ersatzspieler

1392	Gasteiger Josef	1329
1352	Mair Josef	
	Helfer Ivan	

SK Steinegg/Raiffeisen

Spiellokal – Sede di gioco: Grundschule Steinegg, Kirchweg 2 (Eingang Schulhof)

SK STEINEGG RAIFFEISEN

Br.	Nr.	Name	Elo
1	995	Engl Stefan	1908
2	987	Resch Aaron	1782
3	998	Engl Alexander	1710
4	982	Lantschner Carmen	1699
5	970	Pichler Martin	1657

MF – Cap: Carmen Lantschner

Tel - Cell: 340 7090578

E-Mail: alexander.lantschner@rolmail.net

SK STEINEGG RAIFFEISEN II

Br.	Nr.	Name	Elo
1	971	Schaguler Günther	1448
2	975	Lantschner Alexander	1420
3	1253	Lantschner Arnold	1293
4	973	Rier Hartmann	1252
5	974	Schroffenegger Franz	1246

MF – Cap: Alexander Lantschner

Tel - Cell: 340 9440924

E-Mail: alexander.lantschner@rolmail.net

Ersatzspieler

Nr.	Name	Elo
979	Schroffenegger Simon	1342
980	Rier Stefan	1233

977	Felder Wolfgang	1183
1338	Resch Sepp	1176
1425	Schgaguler Felix	1000
	Lantschner Daniel	
	Lantschner Egon	
	Schgaguler Moritz	

353	Innerbichler Robert	1429
	Auer Stefan	

Wipptal Schach

Spiellokal – Sede di gioco: Hotel Sterzinger Moos,
Moosweg 4, 39049 Sterzing

SC Taufers

Spiellokal – Sede di gioco: Seniorenpavillon, Josef-
Jungmann-Straße 6, Sand in Taufers

SC TAUFERS

Br.	Nr.	Name	Elo
1	352	Forer Erich	1826
2	354	Holzer Philipp	1815
3	745	Niederkofler Andreas	1811
4	350	Haidacher Gerold	1658
5	938	Stivaletta Andrea	1616

MF – Cap: Gerold Haidacher

Tel - Cell: 340 6842986

E-Mail: gerold.haidacher@rolmail.net

Ersatzspieler

Nr.	Name	Elo
1279	Ratschiller Manuel	1553

WIPPTAL SCHACH

Br.	Nr.	Name	Elo
1	853	De Bettin Sergio	1666
2	715	Sparber Werner	1636
3	1285	Giorgione Roberto	1520
4	1267	Saxl Alexander	1315
5	860	Perfler Manfred	1364

MF – Cap: Alexander Saxl

Tel - Cell: 338 1948925

E-Mail: Alexander.Saxl@sparkasse.it

Ersatzspieler

Nr.	Name	Elo
1400	Saxl Pietro	1315
1368	Zini Heinrich	1182
	Markart Alfred	
	Quentin Haller	
	Manfred Haller	

Notizen / Note:



46. Südtiroler Mannschaftsmeisterschaft 2014/15
46° campionato provinciale a squadra 2014/15